



Keine Angst vor notwendigem Veränderungsmanagement

Komplexe Zusammenhänge der Gesundheitsversorgung einer Region werden verständlich indem wir „just in time“ Informationen des Versorgungsangebots mit sozio-ökonomischen Daten kombinieren und visualisieren. eLocalDataMed^{®1)} lässt sich leicht mit Drittdaten, wie z. B. Pharmamarktdaten, ÖPNV-Plänen usw. kombinieren.

Klaus H. Kober und Frank Boos sind aktive Berater und Begleiter mit Können und Erfahrung. Sie sind Ihre Experten für Gesundheitsthemen. Die Profis ziehen an einem Strang. Alle Maßnahmen und Handlungen sind aufeinander abgestimmt, dienen demselben Ziel und ergeben ein einheitliches Konzept.

Seit mehr als 30 Jahren beraten sie Städte, Gemeinden, Behörden, Kliniken, Arztpraxen, MVZs, Verbände als auch Arzneimittelhersteller und Gesundheitspolitiker. Fundiertes Fachwissen, intelligente und in der Praxis durchsetzbare Lösungen zeichnen sie aus. Ihrer professionellen Beratung folgt stets die leistungsstarke Umsetzung.

Informieren Sie sich auch über meine **Best-Practice-Veranstaltungen**, die Ihnen Einblicke, Wissenstransfer, Strategien und Konzepte liefern zur **Regionalen Gesundheitsversorgung**

Workshop
Gesundheitsversorgung
aktiv mitgestalten
1 Tag + 100 Praxisimpulse

Table Talk
Strategieberatung vor Ort
Austausch und Diskussion
über Versorgungskonzepte

www.kober-management.com > Geschäftsfelder



Ihr Kontakt zu uns:



Klaus H. Kober
Managementberatung
Söllinger Straße 15
77836 Rheinmünster

Tel. +49 7227 9946210
Fax +49 7227 9946211
E-Mail: info@kober-management.com
www.kober-management.com



Pfeffer & Boos
Sachverständigenbüro
Ötigheimer Weg 20
76437 Raststatt

Tel. +49 7222 48355
Fax +49 7222 49155
E-Mail: info@pfeffer-boos.de
www.pfeffer-boos.de

 von der Industrie- und Handelskammer Karlsruhe
öffentlich bestellter und
vereidigter Sachverständiger für
Bewertung von Unternehmen und
Praxen im Gesundheitswesen,
Betriebsanalysen und Betriebs-
unterbrechungsschäden

¹⁾eLocalDataMed[®] ist ein Produkt der
MedidataResearch GmbH Mannheim



Regionale Gesundheitsversorgung gezielt und nachhaltig gestalten!

- Drohende Versorgungsmängel frühzeitig erkennen und abwenden
- Attraktive Infrastruktur entwickeln, Lebensqualität steigern
- Wirtschaftliche und politische Kompetenzen stärken

Beratung, Analysen, Entscheidungshilfen und Steuerung
direkt von den erfahrenen Gesundheits-Experten

Klaus H. Kober
Management- und Politikberater



Frank Boos
Gutachter und Sachverständiger

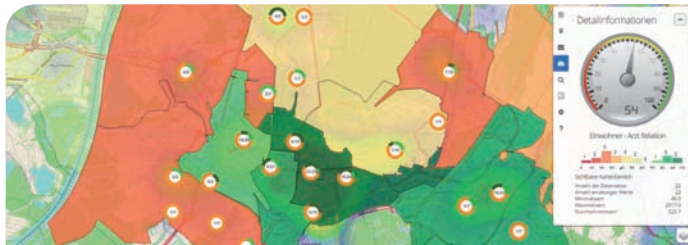


Intelligente, regionale Vernetzung von Gesundheitseinrichtungen

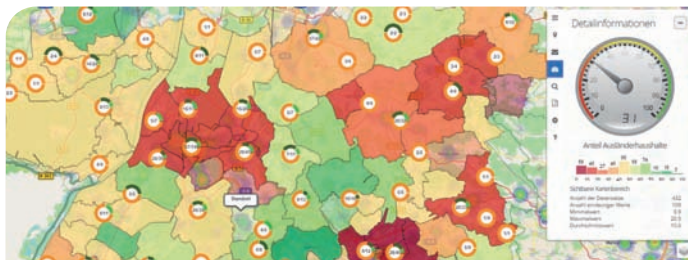


Durch unsere innovative Versorgungsstrukturanalyse mit eLocalDataMed^{®1)} erhalten Sie eine fundierte Grundlage zur nachhaltigen Vernetzung und intelligenten Steuerung der Gesundheitsdienstleistungen Ihrer Region.

Sehen Sie hier einige Beispiele:



Einwohner-Arzt-Relation



Anteil Ausländerhaushalte



Konkurrenzanalyse Fachärzte

➔ So verstehen Sie die Zusammenhänge im Gesundheitsmarkt und können sich optimal für die Zukunft aufstellen

Transparenz auf einen Blick durch Kombination von

Versorgungsdaten:

- Niedergelassene Ärzte
- Kliniken
- MVZ
- Apotheken
- Rettungsdienste
- Pflegeheime
- Wegezeiten

mit

Sozioökonomischen Daten:

- Altersstruktur der Bevölkerung und niedergelassener Ärzte
- Beschäftigungssituation
- Bevölkerungsanteil mit Migrationshintergrund
- Wohnsituation
- Finanzkennzahlen der Region
- Pendlerströme

In Echtzeit-Zugriff

➔ Unsere Leistungen

Unsere Leistungen eignen sich besonders, um ein gutes Verständnis für die nötigen Umsetzungen unter Berücksichtigung sämtlicher Ressourcen in der Versorgungssituation zu erreichen.

Wir nehmen Ihre Versorgungssituation unter die Lupe, tauschen uns aus, diskutieren und werden erste Argumente zum Handlungsbedarf erkennen und konkretisieren können.

Aus den Leistungsinhalten:

- Strategische und kommunalpolitische Fragen klären
- Präzise, feinelektierte Analyse der medizinischen Versorgungssituation in Echtzeit
- Erarbeitung von Vorschlägen und Entscheidungshilfen zur sinnvollen Verteilung von medizinischen Ressourcen
- Entwicklung von Anreizsystemen z.B. für niederlassungswillige Ärzte
- Auswahl, Vorbereitung und Moderation von Gesprächen mit Leistungserbringern
- Schritt-für-Schritt Beratung und Begleitung in jeder Phase der Umsetzung – vom Start bis zum Ziel

Zur Terminvereinbarung oder bei Fragen zum Angebot rufen Sie Klaus H. Kober an unter +49 7227-9946210 oder senden Sie eine Email an info@kober-management.com.